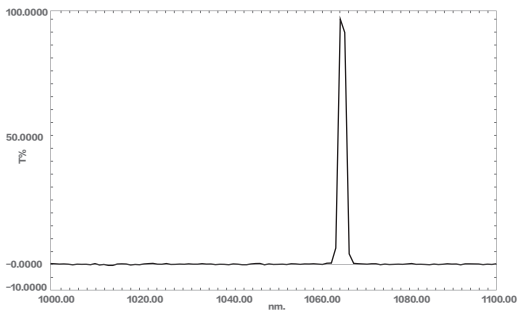


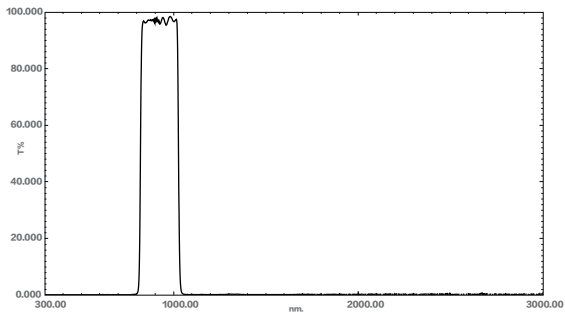
窄带滤光片

序号	名称	技术参数
1	基底材料	HWB850
2	分光	T>90%@1065nm, OD>5@300-1100nm
3	尺寸	D40*4
4	面型数据	PV:1/10λ
5	光洁度	40-20
6	其他参数	1064-F2
7	优势特点	直接光控保证中心波长精度



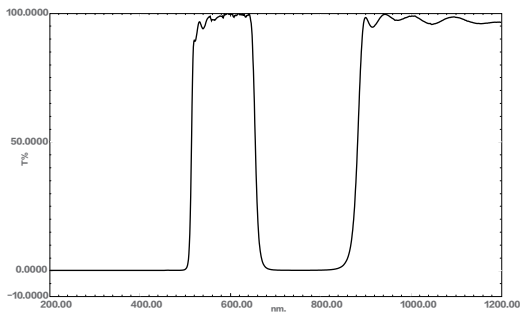
带通滤光片

序号	名称	技术参数
1	基底材料	H-ZLAF90
2	分光	$T_{avg} > 95\% @ 850-1020\text{nm}$, $T < 0.01\% @ 300-3000\text{nm}$
3	尺寸	D26*3.4
4	面型数据	PV:1/10 λ
5	光洁度	40-20
6	其他参数	
7	优势特点	超宽截止带



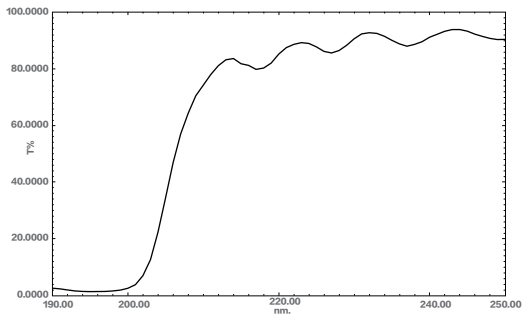
① 负滤光片

序号	名称	技术参数
1	基底材料	FS
2	分光	$T_{avg} > 95\% @ 430-650 \& 900-1200 \text{nm}$, $T < 0.1\% @ 300-500 \& 700-830 \text{nm}$
3	尺寸	41*17*2.6
4	面型数据	PV:1/10 λ
5	光洁度	40-20
6	优势特点	精准的带宽



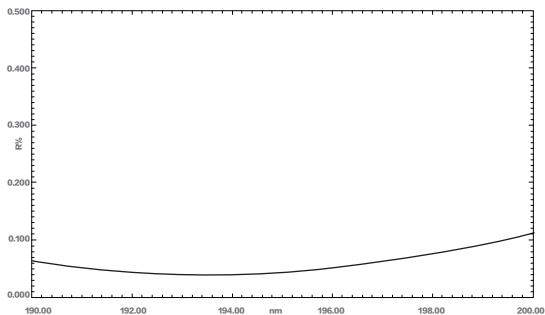
◎ 深紫外高反

序号	名称	技术参数
1	基底材料	CAF ₂
2	分光	R>99%@193nm
3	尺寸	16.2*16.2*1
4	面型数据	PV:1/10λ
5	光洁度	60-40
6	其他参数	
7	优势特点	氟化物镀膜，低吸收



① 紫外增透193nm

序号	名称	技术参数
1	基底材料	CAF2
2	分光	T>99%@193nm
3	尺寸	D22*1
4	面型数据	PV:1/10λ
5	光洁度	20~10
6	其他参数	
7	优势特点	氟化物镀膜，低吸收



超低反增透

序号 名称 技术参数

1 基底材料 H-K9L

2 分光 $R < 0.15\% @ 420-680\text{nm}$

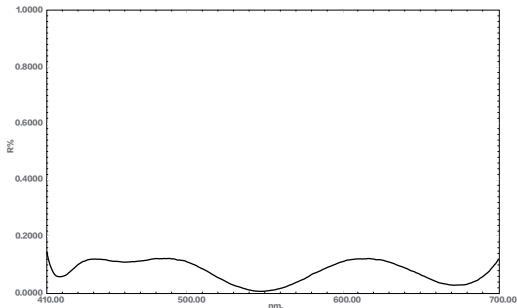
3 尺寸 D28.8*5

4 面型数据 PV:1/10 λ

5 光洁度 40-20

6 其他参数

7 优势特点 超低反射率



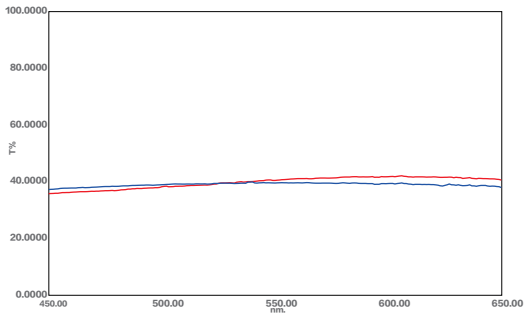
◎ 大口径

序号	名称	技术参数
1	基底材料	H-K9L
2	分光	铝保护
3	尺寸	D700*100
4	面型数据	RMS:1/50
5	光洁度	60-40
6	其他参数	
7	优势特点	超大口径



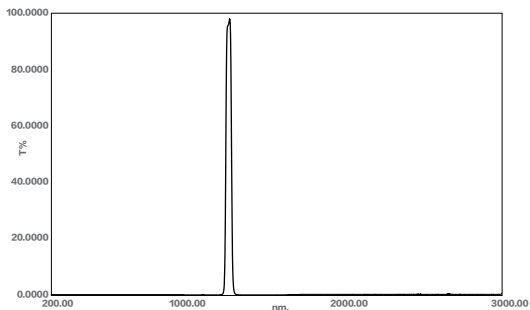
消偏棱镜

序号	名称	技术参数
1	基底材料	H-K9L
2	分光	$T_p=T_s=R_p=R_s=40\pm 5\% @ 450-650\text{nm}$
3	尺寸	18*18*18
4	面型数据	PV:1/10λ
5	光洁度	40-20
6	其他参数	
7	优势特点	敏感膜系, 精准膜厚控制



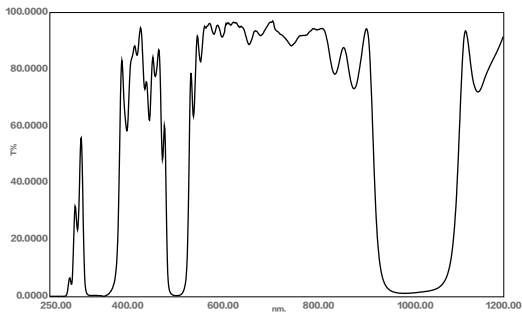
近红外窄带滤光片

序号	名称	技术参数
1	基底材料	H-K9L
2	分光	$T > 95\% @ 1300\text{nm}$, $T < 0.1\% @ 200\text{--}3000\text{nm}$ 半带宽30nm
3	尺寸	12*10*2
4	面型数据	PV:1/10 λ
5	光洁度	40~20
6	其他参数	
7	优势特点	窄带+超宽截止带



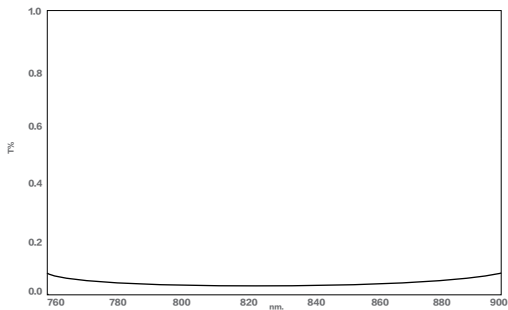
◎ 超多点高反

序号	名称	技术参数
1	基底材料	H-K9L
2	分光	$R > 99.5\%$ @266 343 355 515 532 1030 1064nm 45°
3	尺寸	D25.4*5
4	面型数据	PV:1/10λ
5	光洁度	40-20
6	其他参数	
7	优势特点	紫外-近红外多点介质高反



TIR棱镜

序号	名称	技术参数
1	基底材料	石英
2	分光	780~850nm AOI=0° T>90% AOI=8° T>93% AOI=12° T>95%.
3	尺寸	16.3*15.7*10.5
4	面型数据	PV:1/10入
5	光洁度	40-20
6	优势特点	空气隙胶合工艺





NANJING APEX OPTICS CO.,LTD
南京埃帕克斯光学有限公司

平板偏振

序号	名称	技术参数
----	----	------

1	基底材料	H-K9L
---	------	-------

2	分光	$T_p > 99\%$ $T_s < 0.1\%$ @ 1064nm 56°
---	----	---

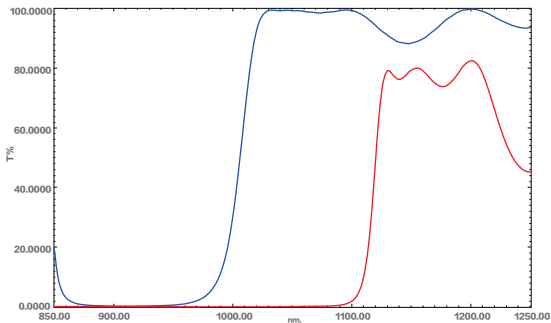
3	尺寸	D50*5
---	----	-------

4	面型数据	RMS:1/50
---	------	----------

5	光洁度	40-20
---	-----	-------

6	其他参数	消光比2000:1
---	------	-----------

7	优势特点	
---	------	--

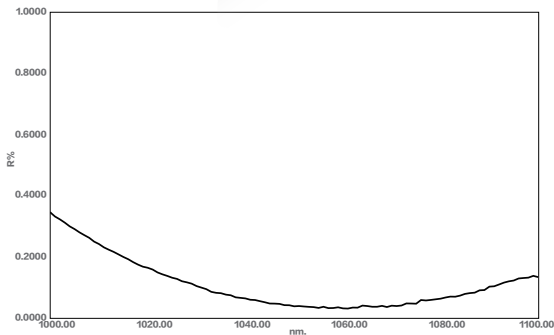




NANJING APEX OPTICS CO.,LTD
南京埃帕克斯光学有限公司

◎ 单点增透 (1064nm)

序号	名称	技术参数
1	基底材料	FS
2	分光	$R < 0.05\% @ 1064\text{nm}$
3	尺寸	D12.7*12.7角锥
4	面型数据	PV:1/10 λ
5	光洁度	20-10
6	其他参术	
7	优势特点	低反射率, 高阈值





NANJING APEX OPTICS CO.,LTD
南京埃帕克斯光学有限公司

金属膜 (金)

序号 名称 技术参数

1 基底材料 H-K9L

2 分光 金保护

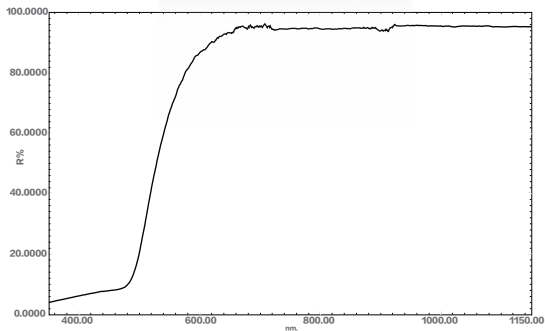
3 尺寸 D300*30

4 面型数据 RMS:1/50

5 光洁度 40-20

6 其他参术

7 优势特点 可擦拭镀金反射镜



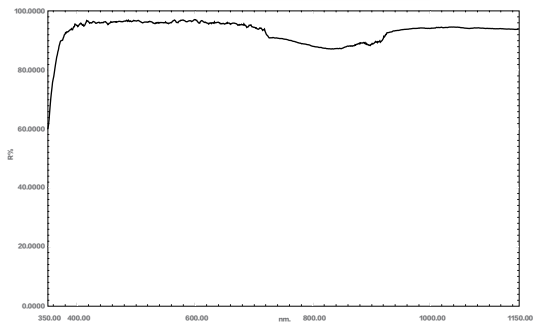
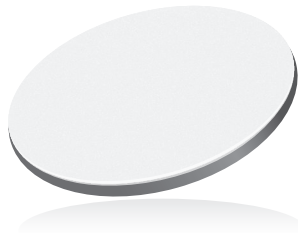


NANJING APEX OPTICS CO.,LTD
南京埃帕克斯光学有限公司

② 金属膜（铝）

序号 名称 技术参数

- | | | |
|---|------|--------------------|
| 1 | 基底材料 | H-K9L |
| 2 | 分光 | Ravg>96%@400-700nm |
| 3 | 尺寸 | D350*40 |
| 4 | 面型数据 | RMS:1/50 |
| 5 | 光洁度 | 40-20 |
| 6 | 其他参数 | |
| 7 | 优势特点 | 金属增强膜 |



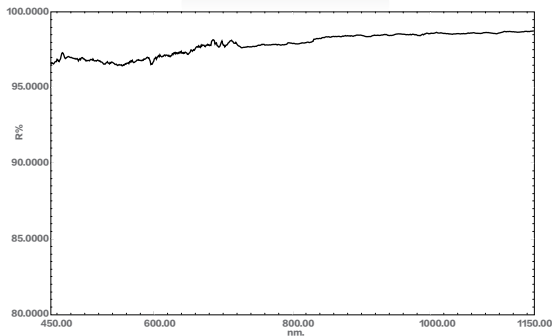
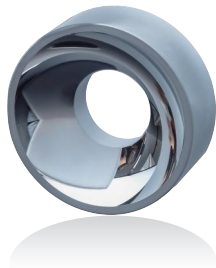


NANJING APEX OPTICS CO.,LTD
南京埃帕克斯光学有限公司

金属膜（银）

序号 名称 技术参数

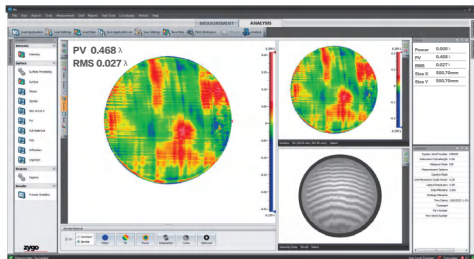
- | | | |
|---|------|---------------------|
| 1 | 基底材料 | H-K9L |
| 2 | 分光 | Ravg>96%@450-1100nm |
| 3 | 尺寸 | D330*40 |
| 4 | 面型数据 | RMS:1/50 |
| 5 | 光洁度 | 40-20 |
| 6 | 其他参术 | |
| 7 | 优势特点 | 可擦拭镀银反射镜 |



◎ 超高面型镀膜

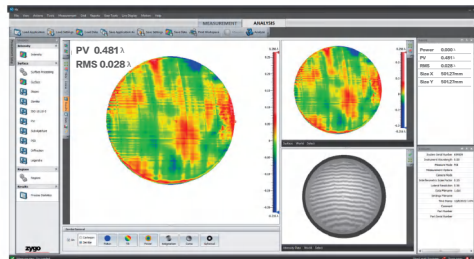
镀膜前: PV 0.468 λ 、RMS 0.027 λ

zygo



镀膜后: PV 0.481 λ 、RMS 0.028 λ

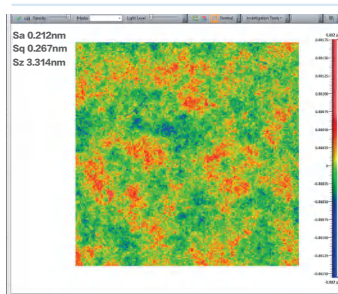
zygo



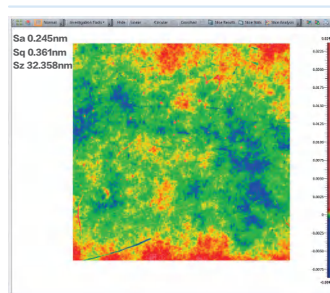
大尺寸非球面反射镜 (D580*100)

◎ 超光滑表面镀膜

镀膜前: Sa 0.212nm



镀膜后: Sa 0.245nm



超光滑表面镀膜效果 (1064nm HR)

🕒 检测设备



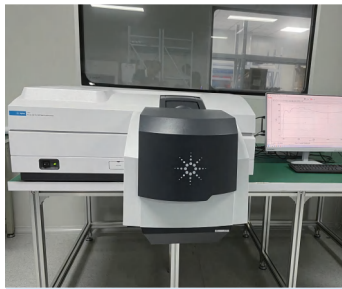
6"ZYGO 激光干涉仪

Zygo Laser Interferometer (6 inch)



三槽冷热冲击试验箱、恒温恒湿试验机

Three-Chamber Thermal Shock Test Chamber, Constant Temperature & Humidity Chamber



Agilent (安捷伦) Cary 7000 分光光度计

Agilent Cary 7000 UV-Vis-NIR Spectrophotometer